

**MELON
ROUGE
AGENCY**

GIZ

Infographic

Size: 85 x 60 cm

22 - Jun - 2022

MATERIALS

COMMENTS

COLORS



CMYK

APPROVAL

THE SIGNATURE OF THE PRESENT DOCUMENT
BY THE CLIENT VALIDS THE DOCUMENT FOR
PRINTING AND CANNOT BE CHANGED
AFTERWARDS :

Empty rectangular box for signature.

ទិន្នន័យភាពក្រីក្រទូទាំងប្រទេស

ប្រភព៖ ប្រព័ន្ធទិន្នន័យគ្រួសារក្រីក្រនៃក្រសួងផែនការ (ថ្ងៃទី៧ ខែកុម្ភៈ ឆ្នាំ២០២២)



ចំនួនគ្រួសារក្រីក្រសរុប
687,771



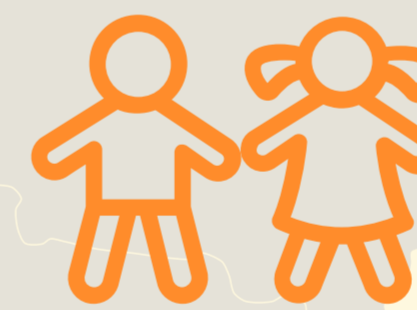
ចំនួនគ្រួសារក្រីក្រ
ដែលមានស្ត្រីជាមេគ្រួសារ
298,164



ចំនួនគ្រួសារក្រីក្រ
ដែលមានពិការភាព
85,421



ចំនួនមនុស្សចាស់ក្រីក្រ
ដែលមានអាយុចាប់ពី៦០ឆ្នាំឡើង
345,222

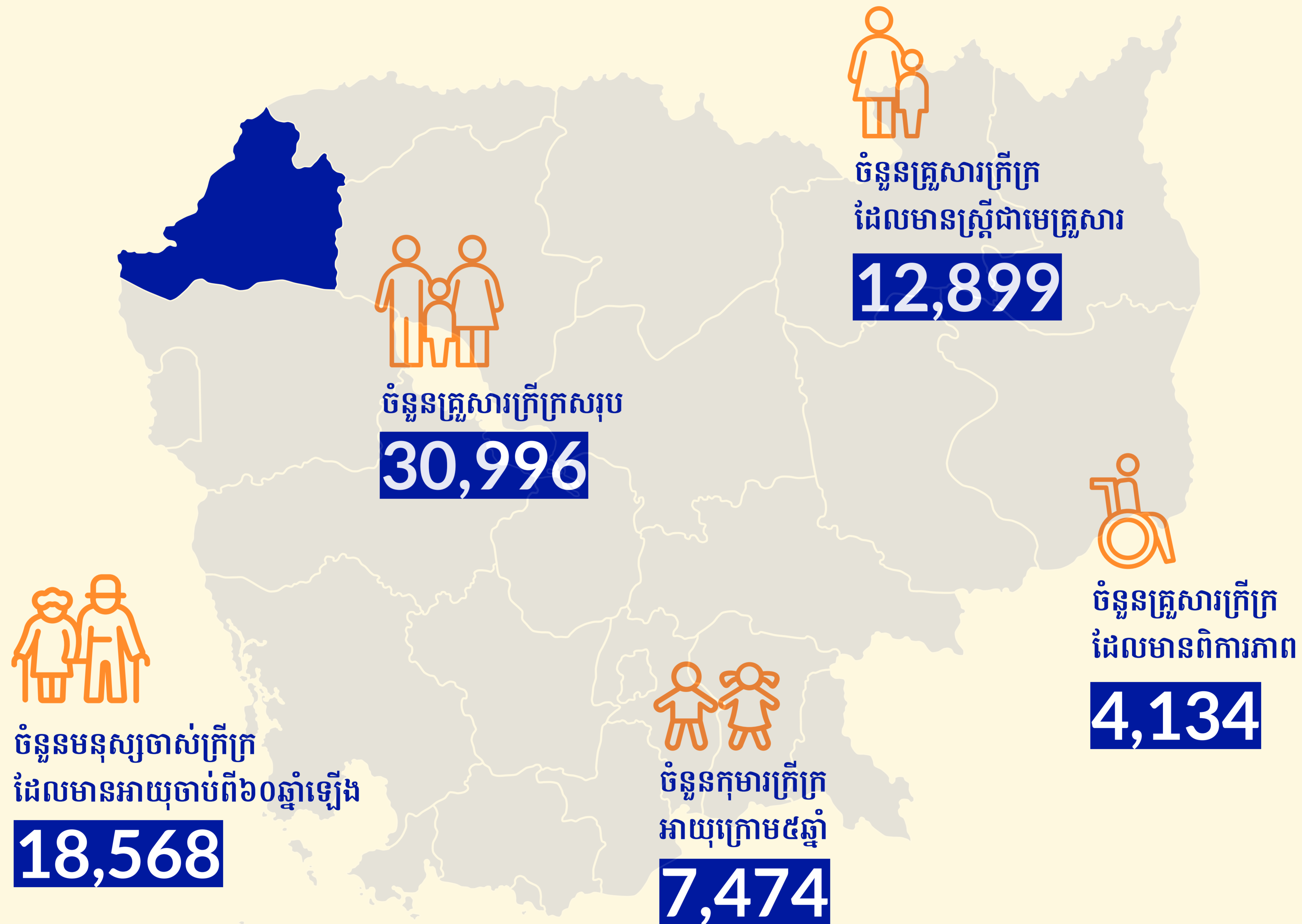


ចំនួនកុមារក្រីក្រ
អាយុក្រោម៥ឆ្នាំ
211,562



ចំនួនគ្រួសារក្រីក្រនៅក្នុងខេត្តបន្ទាយមានជ័យ

ប្រភព៖ ប្រព័ន្ធទិន្នន័យគ្រួសារក្រីក្រនៃក្រសួងផែនការ (ថ្ងៃទី៧ ខែកុម្ភៈ ឆ្នាំ២០២២)





ផលប្រយោជន៍នៃបណ្ណសមធម៌



ការថែទាំសុខភាពដោយឥតបង់ប្រាក់នៅតាមមូលដ្ឋាន
សុខាភិបាលសាធារណៈ



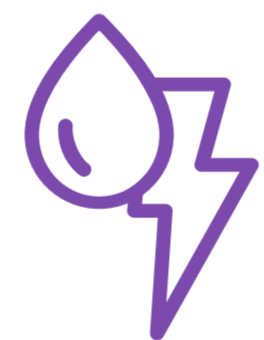
ការគាំពារសង្គមរបស់រាជរដ្ឋាភិបាល (ការឧបត្ថម្ភសាច់ប្រាក់)



អាហារូបករណ៍ជាសាច់ប្រាក់ ឬស្បៀងអាហារនៅតាមសាលាបឋមសិក្សា



ការអប់រំ និងការបណ្តុះបណ្តាលវិជ្ជាជីវៈផ្សេងៗ



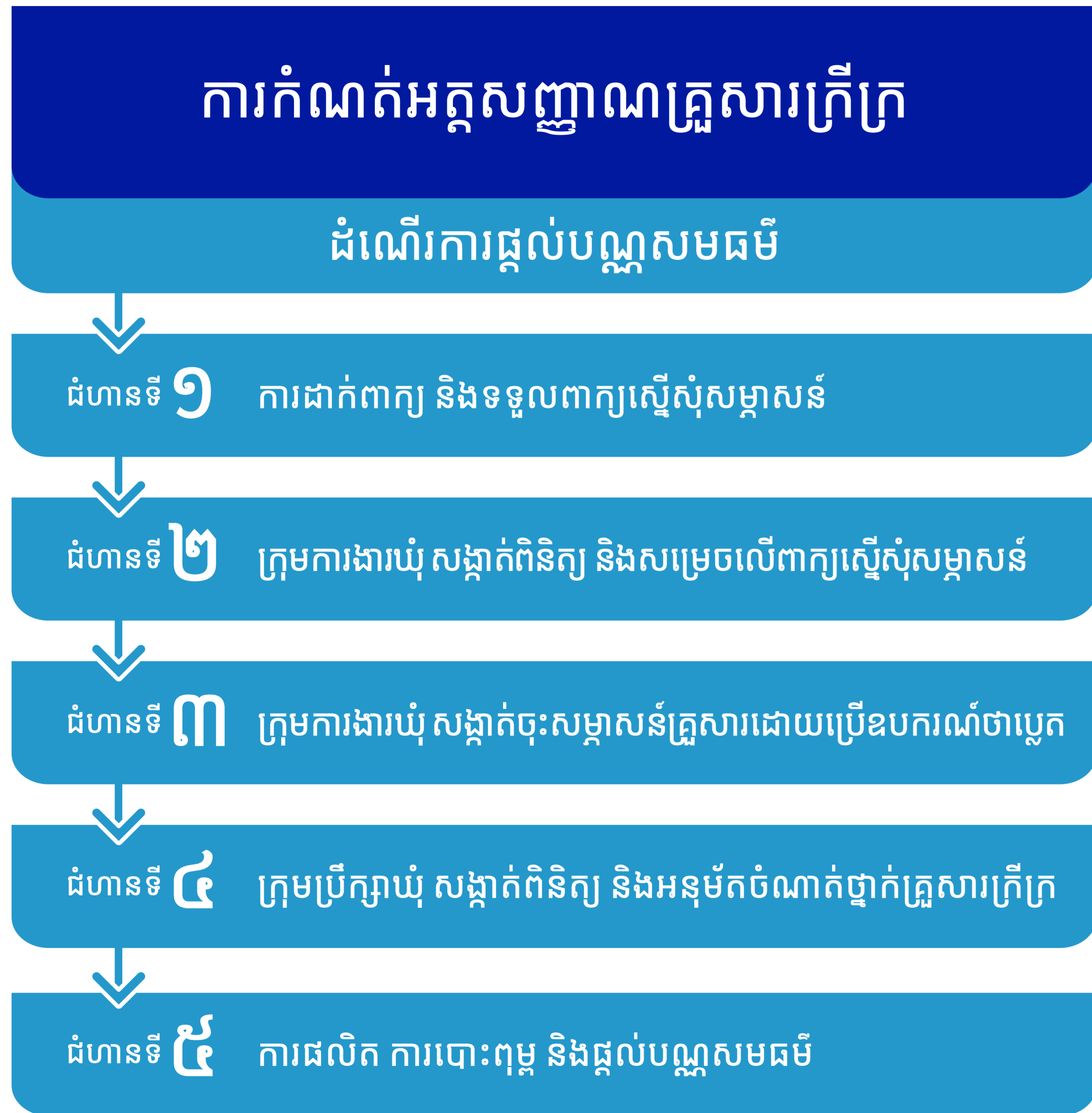
ការតបណ្តាញទឹកស្អាត ឬអគ្គិសនី



សម្ភារៈកសិកម្មផ្សេងៗ (ធុងទឹក ចប ប៉ែល គ្រាប់ពូជ ពូជសត្វចិញ្ចឹម
គោយន្ត។ល។)



សេចក្តីសង្ខេបនៃការអនុវត្តនីតិវិធីអត្តសញ្ញាណកម្មគ្រួសារក្រីក្រ



រចនាសម្ព័ន្ធ/ស្ថាប័នអនុវត្តនីតិវិធីអត្តសញ្ញាណកម្មគ្រួសារក្រីក្រ

